

DIFERENTES FORMAS DE PLANTEAR UN CUADRO EN PICASSO, BRAQUE Y JUAN GRIS

www.artistas6.com

Texto escrito por Juan Sánchez Sotelo



Vamos a ver dos formas distintas de empezar un cuadro comparando entre obras de Picasso, Braque y Juan Gris, en la época del cubismo.

Juan Gris empezaba por un entramado constructivo que condiciona la forma, la apariencia definitiva del objeto representado.

Sus cuadros se pueden desarrollar más o menos pero la estructura de origen se mantiene.

Durante su evolución como pintor (aunque desgraciadamente murió bastante joven) fue pasando de una mayor rigidez en el planteamiento hacia cada vez más flexibilidad.

La primera profesión de Juan Gris fue la de ilustrador en prensa, ya de entonces estaba familiarizado con el uso de tramas, el dibujo limpio y sencillo y las distorsiones propias de la caricatura.

En sus primeros cuadros cubistas, como primer paso divide el lienzo con líneas horizontales, verticales y oblicuas con intervalos regulares, las oblicuas son diagonales de los cuadrados que se forman en las intercesiones.



De izquierda a derecha Braque, Picasso y Gris

DIFERENTES FORMAS DE PLANTEAR UN CUADRO
EN PICASSO, BRAQUE Y JUAN GRIS

www.artistas6.com

Texto escrito por Juan Sánchez Sotelo



En la siguiente imagen he marcado con líneas rojas parte de esa estructura previa sobre la que descansa la composición.



Bodegón obra de Juan Gris con la retícula compositiva marcada en rojo



Bodegón obra de Juan Gris original

Luego acomodaba los objetos, o figuras que iba a representar a ese entramado, de tal forma que es este el que condiciona la forma de aquello que a pintar.

En el cuadro vemos las curvas de los cacharros del bodegón sustituido por fragmentos de esas líneas previas utilizando el claroscuro para mantener unidos dichos objetos.

Los cuadros no tienen nunca un punto de acabado fijo y siempre se pueden continuar. Sin embargo Juan Gris tenía bastante claro desde el principio lo que iban a representar y tenían también un método por lo cual tanto el desarrollo del cuadro como su final estaba más controlado.

DIFERENTES FORMAS DE PLANTEAR UN CUADRO EN PICASSO, BRAQUE Y JUAN GRIS

www.artistas6.com

Texto escrito por Juan Sánchez Sotelo



Hay un objetivo a priori y este marca cuando está acabado.

En los siguientes cuadros de Juan Gris se puede seguir la pista de las líneas verticales, horizontales y oblicuas que componen las obras.



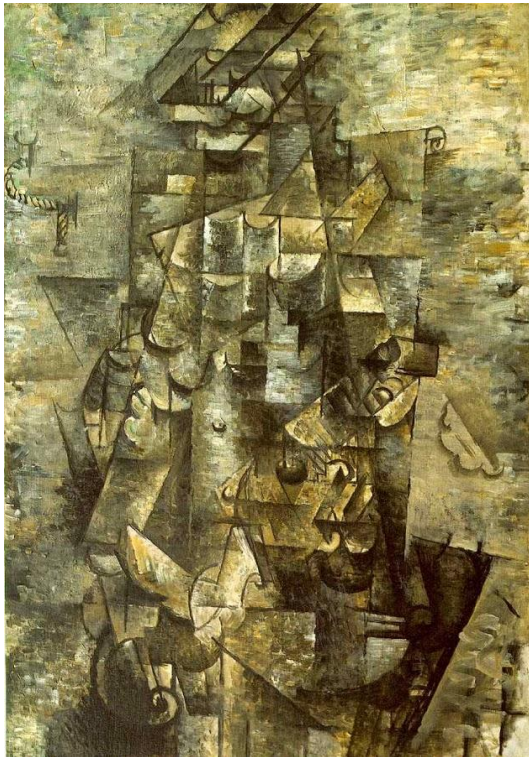
Sin embargo Picasso al igual que Braque, (nos referimos ahora a los comienzos del cubismo) parten de un motivo del natural, que van fragmentando progresivamente. De esta manera en sus obras siempre cabe un nuevo plano, otro fragmento.

La progresiva fragmentación del cuadro va complicando la identificación de lo representado que a menudo queda únicamente señalado por algún objeto o parte de objeto (por ejemplo una pipa o parte de una silla a partir de los cuales se organizan los distintos fragmentos).

DIFERENTES FORMAS DE PLANTEAR UN CUADRO
EN PICASSO, BRAQUE Y JUAN GRIS

www.artistas6.com

Texto escrito por Juan Sánchez Sotelo



Le Portugais de Braque y bodegón de Picasso.

Ellos más que aplicar un método, experimentan siempre abiertos a nuevas posibilidades. En sí el reto de hacer algo nuevo es ya una motivación y el tema puede llegar a ser una excusa en donde investigar.

Conocido es como estos dos pintores se influenciaban mutuamente en su trabajo y aprovechaban los descubrimientos del otro para dar pasos hacia delante.

Los desarrollos creativos son impredecibles porque dependen de varios factores. Puedes encontrar algo relativamente rápido o tener que trabajar mucho tiempo para tener algo que merezca la pena.

DIFERENTES FORMAS DE PLANTEAR UN CUADRO
EN PICASSO, BRAQUE Y JUAN GRIS

www.artistas6.com

Texto escrito por Juan Sánchez Sotelo



La creatividad es también una de las piedras angulares del aprendizaje. Cuando aprendes te enfrentas a lo nuevo.



Retrato de Vollard obra de Picasso.

Juan Gris es más sistemático, enfoca su creatividad a descubrir un método, unas reglas fiables para la composición de sus obras. Picasso y Braque improvisan más, están a la expectativa.

DIFERENTES FORMAS DE PLANTEAR UN CUADRO EN PICASSO, BRAQUE Y JUAN GRIS

www.artistas6.com

Texto escrito por Juan Sánchez Sotelo



Hay una anécdota que refiere Kahnweiler (el marchante de principios de siglo) que puede explicar muy bien la diferencia de personalidad entre estos artistas. Cuenta que cuando trabajaban todos en el Bateau-Lavoir en Montmartre, después de una jornada de trabajo, fueron al estudio de Juan Gris, Picasso y Braque a ver en que estaba trabajando. Mirando el lienzo, Braque le dijo a Gris que tenía que desplazar un elemento. Juan Gris se apresuró a medir y le dio la razón preguntándole como lo había visto tan rápido a ojo. Gris era fundamentalmente sistemático, Braque y Picasso fundamentalmente intuitivos.

Obviamente en la obra de Gris también hay experimentación de la misma manera que Picasso y Braque habían focalizado sus objetivos en un área, lo que podríamos llamar "cubismo". En la entrada me refiero a aspectos generales en su forma de trabajar.

Gris estaba más interesado por utilizar bien un lenguaje, dominarlo, Picasso y Braque más interesados por descubrir un lenguaje nuevo e incluso en forzarlo.

Crear es también tomar partido, decidir de entre las distintas posibilidades que nos ofrece el desarrollo del arte, las cuales nos llevan a realizar la obra que queremos o necesitamos.

Todos somos distintos y buscamos cosas distintas.

Las diferentes posturas en el arte no tienden a ser mejores o peores sino distintas y lo que realmente cuenta es la efectividad ¿consigues lo que quieres? Pues entonces lo has hecho bien.